

Kunde: Samuel
 Datum: 10.02.2022
 Gerät: Yaesu FT-897 Serie Nr: 61730120

Inhaltsverzeichnis

1. Angabe Fehlfunktion..... 1
 2. Eigene Beobachtungen..... 1
 3. Fehleranalyse 1
 4. Reparatur 2
 5. Ergebnis/Schlusswort 3

1. Angabe Fehlfunktion

Samuel beichtet, dass dieses Gerät den Speicherinhalt verliert, vor Allem stellt er dies beim Betrieb im Digitalmodus fest.

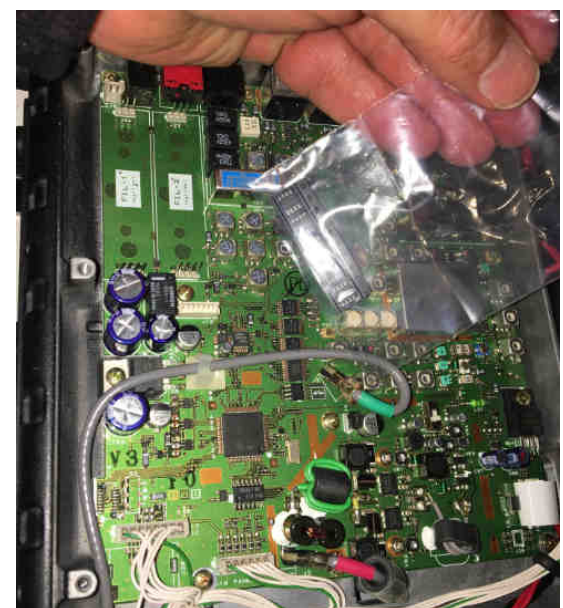
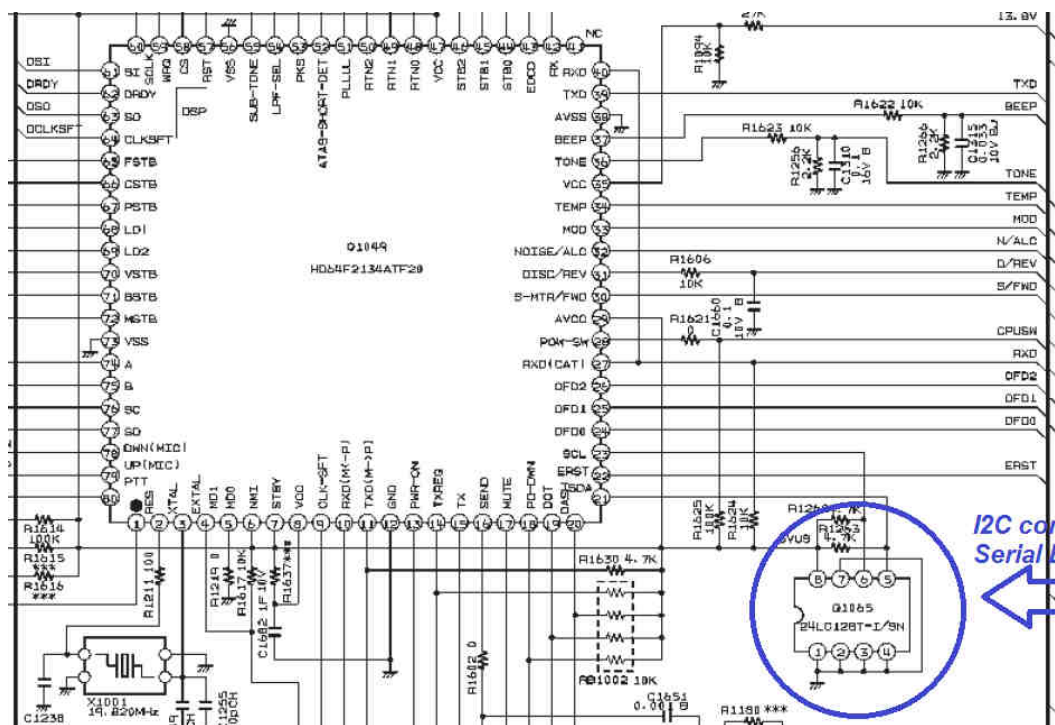


2. Eigene Beobachtungen

Ich stellte den regelmässigen Verlust der eigenen Einstellungen auch ohne Funkbetrieb fest. Es genügt, das Gerät ein paar Mal ein- und auszuschalten und prompt waren die Einstellung weg

3. Fehleranalyse

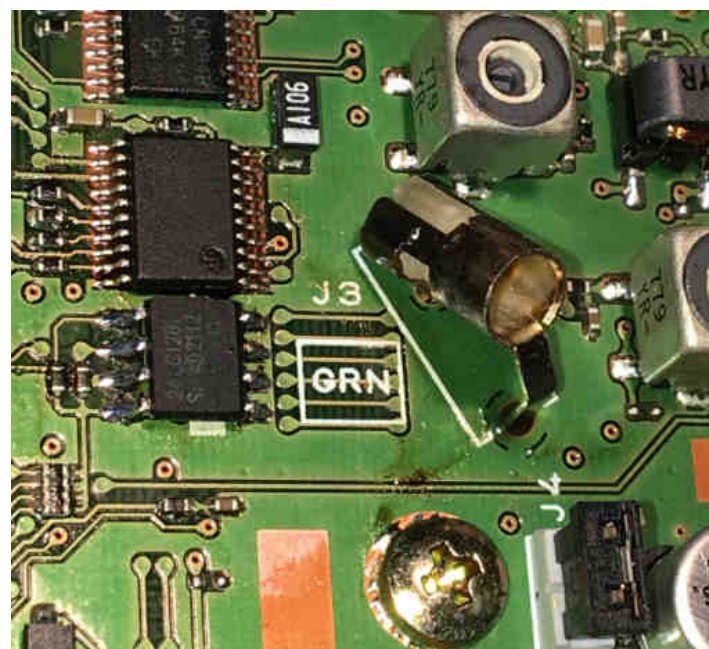
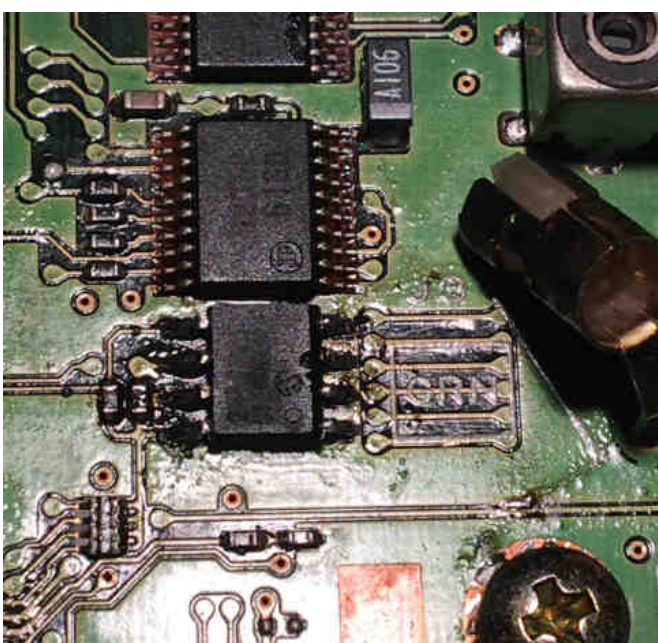
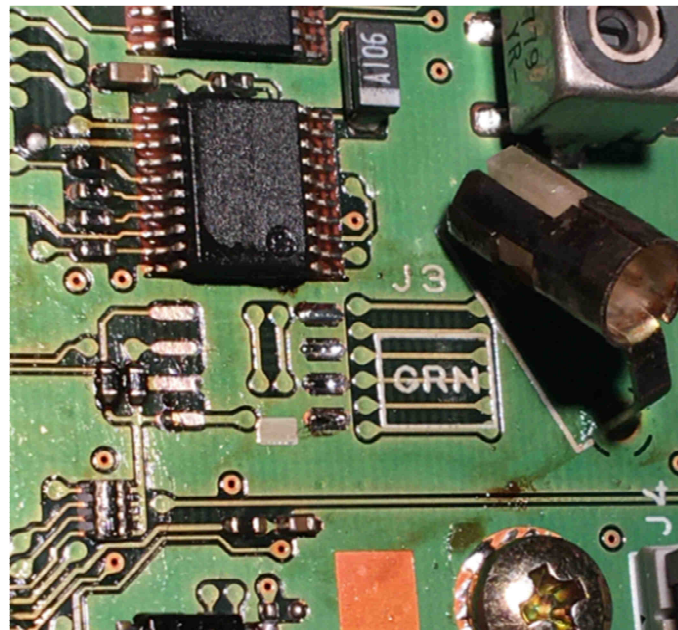
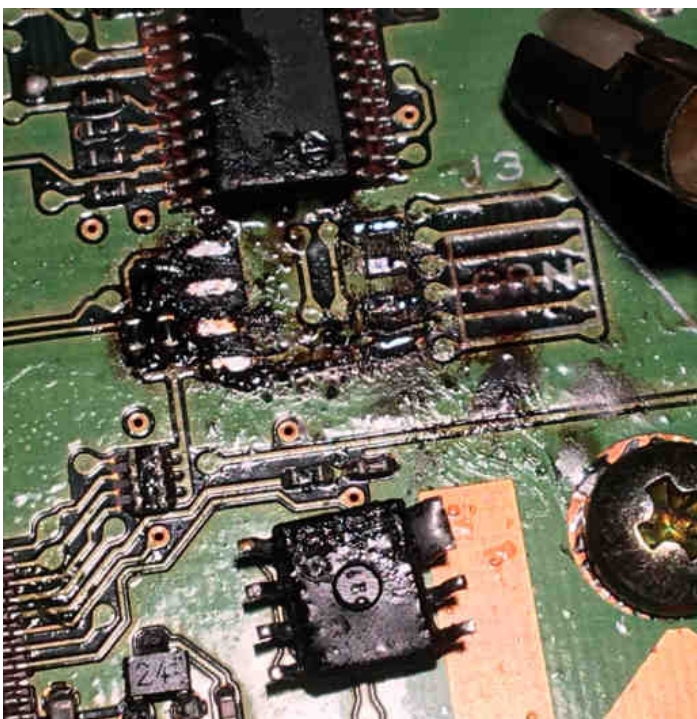
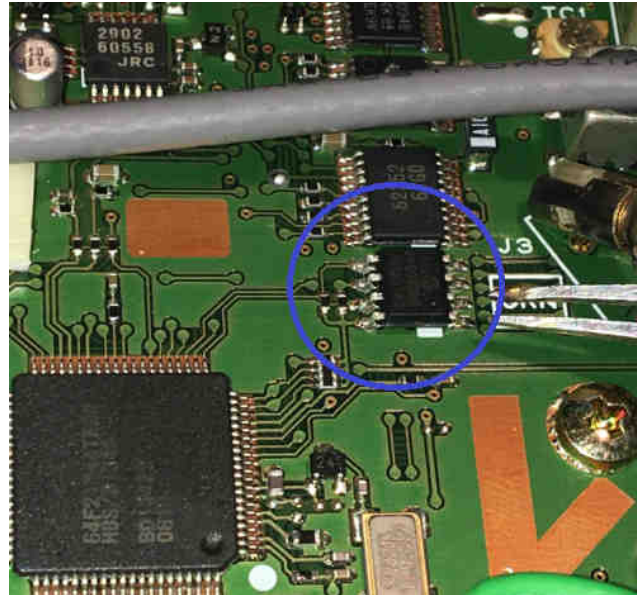
Nachdem ich mir das Schaltbild im Service-Manual zur gemüte führte, stellte ich gest, dass die Daten bei diesem Gerät in einem Batterielosen Speicher abgelegt werden. Im Schaltbild ist dieses Element mit Q1065 gekennzeichnet. Es handelt sich dabei um einen EEPROM-Speicherbaustein, welcher über eine serielle Schnittstelle der Art I2C vom Mikroprozessor angesprochen wird. Diese Technologie kommt für die Aufbewahrung der Daten ohne Energieversorgung aus. Der Typ des Bausteins ist 24LC128 des Herstellers Microchip.



Meine Annahme war, dass dieser Speicherbaustein einen Defekt hatte, der zur Datenverlust führte. Deswegen beschloss ich ihn durch einen neuen zu ersetzen. Dieser Baustein musste ich in Asien bestellen. Wegen des momentanen Covid-bedingten Engpasses, wartete ich rund 2 Monaten auf die Lieferung.

4. Reparatur

Dieser Speicherbaustein hat ein SMD-Format. Das Entfernen des alten Chips und die Einsetzung eines neuen Bausteins setzt nebst das passenden Werkzeuges, Erfahrung und Handfertigkeit voraus. Diese entstehen nach vielen Jahren Praxis. Nach dem Motto, „**Ein Bild sagt tausend Worte**“, folgt hier der Prozess in Bildern:



5. Ergebnis/Schlusswort

Nach dieser Intervention war ich sehr gespannt zu prüfen, ob der Fehler behoben sei. Ich spielte wieder mit den diversen Parametern, die ich über die Menufunktion des Gerätes überschrieb. In der Tat blieben diese bei Strom Ab- und En-Schaltung im Speicher erhalten. Ich verbrach eine gute Halbe Stunde mit diesem Askitzeln des Apparates und war danach zuversichtlich, dass die Reparatur gelungen sei. Das letzte Wort soll jedoch Samuel sprechen, wenn er das Gerät wieder zurück erhält und es ausgiebig im Funkbetrieb austesten kann.

10. Februar 2022 / HB9EKH